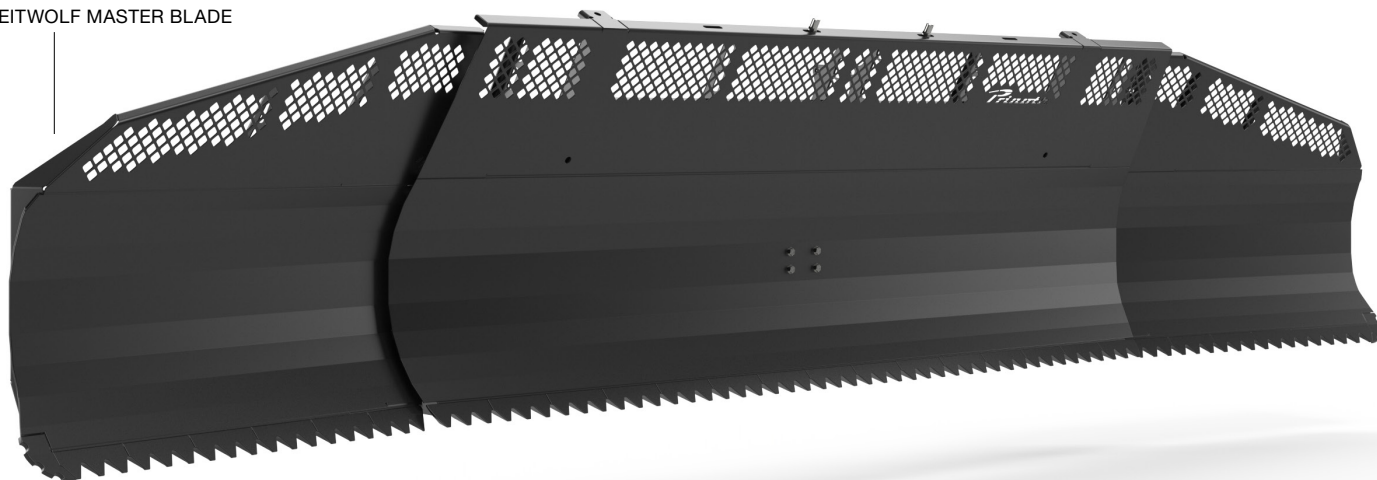


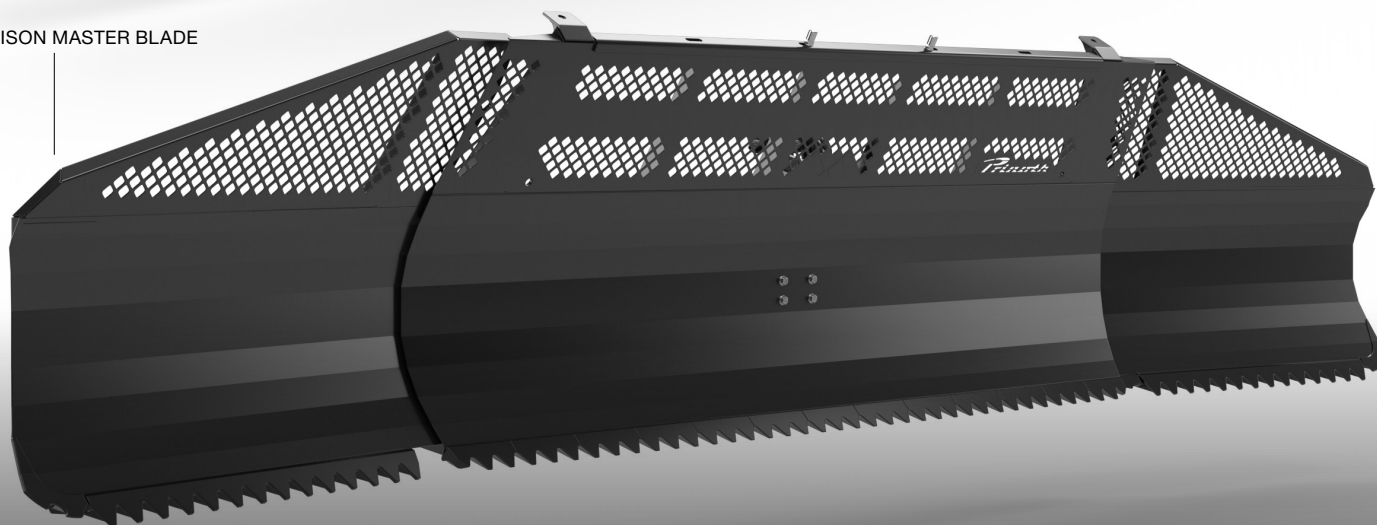
# MASTER BLADE

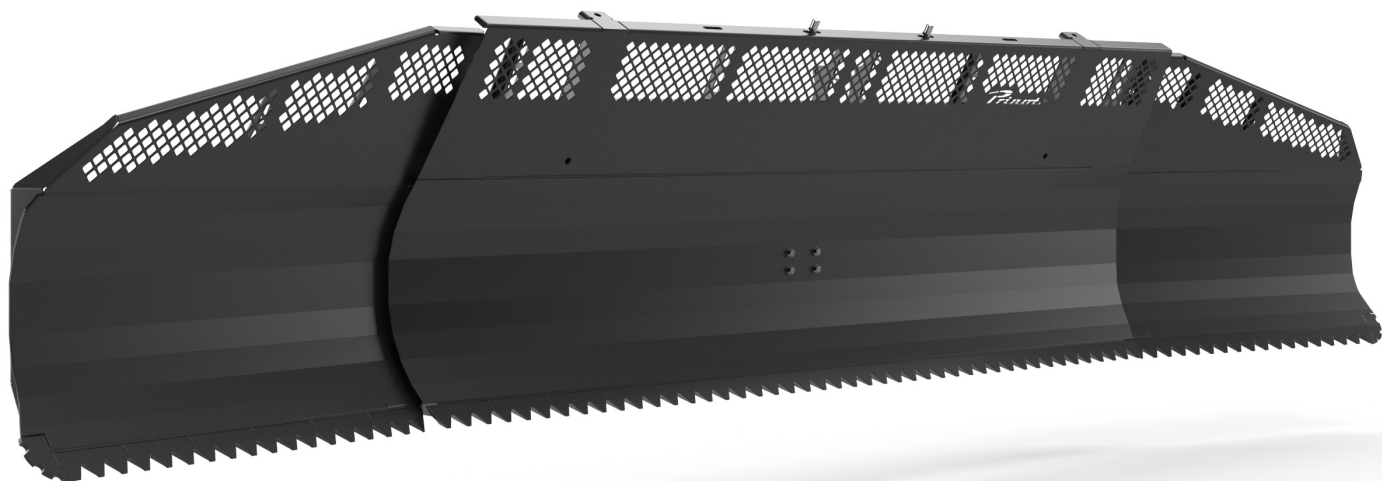
究極のアルパインブレード

LEITWOLF MASTER BLADE



BISON MASTER BLADE





## MASTER BLADE

# 究極のアルパインブレード

完璧な雪面づくりに革新をもたらす、次世代のアルパインブレード、マスターブレードの登場です。圧倒的な積雪処理能力と精密な整備性能により、理想的なゲレンデコンディションを効率的に実現します。独自開発された曲率設計が雪の自然な流れを生み出し、美しい仕上がりを可能にします。

### 卓越した雪面処理性能

プロフェッショナルの要求に応える革新的な機能：

#### 圧雪車の性能を最大限に引き出す、理想的なブレード幅を実現

- 最適化されたブレード幅により、ムダのない効率的な整備を実現
- あらゆる地形や条件に柔軟に対応する12WAYブレード

#### 精密設計された刃先と曲率

- 雪質に合わせて的確に雪をロールします。
- シャープな斜面端部の仕上げを可能に

#### 頑強な鍛造歯

- 硬い雪や氷も効果的に切削
- 抜群の耐摩耗性能

### 作業機器の運搬もスムーズに

マスターブレードは、以下の機能により機器の運搬を安全かつ簡単に実現します：

#### 強化型スノースクリーン&輸送ピン

- スノーガンなどの重機器も安定して運搬
- 輸送フォーク、ボックス、ローディングバケットなど多彩なアタッチメントが取り付け可能に

#### 牽引フック(オプション)

- 最大2,000kg (4,400 lbs) までの重量物の牽引が可能

#### 対応車両

BISON & BISON X (世代 BO, BS)

LEITWOLF & LEITWOLF X (世代 LT, LIT, LI, LE)

#### 技術データ

##### ブレードウィング閉時の作業幅

Bison	4,485 mm	14'9"
Leitwolf	4.3 4,685 mm	15'4"
Leitwolf	4.5 5,040 mm	16'6"

##### ブレードウィング展開時の最大作業幅

Bison	5,375 mm	17'8"
Leitwolf	4.3: 5,680 mm	18'8"
Leitwolf	4.5: 5,950 mm	19'6"

詳細情報

prinoth@prinoth.com ・ sg.prinoth.com

**Prinoth**<sup>®</sup>